

Legenda:

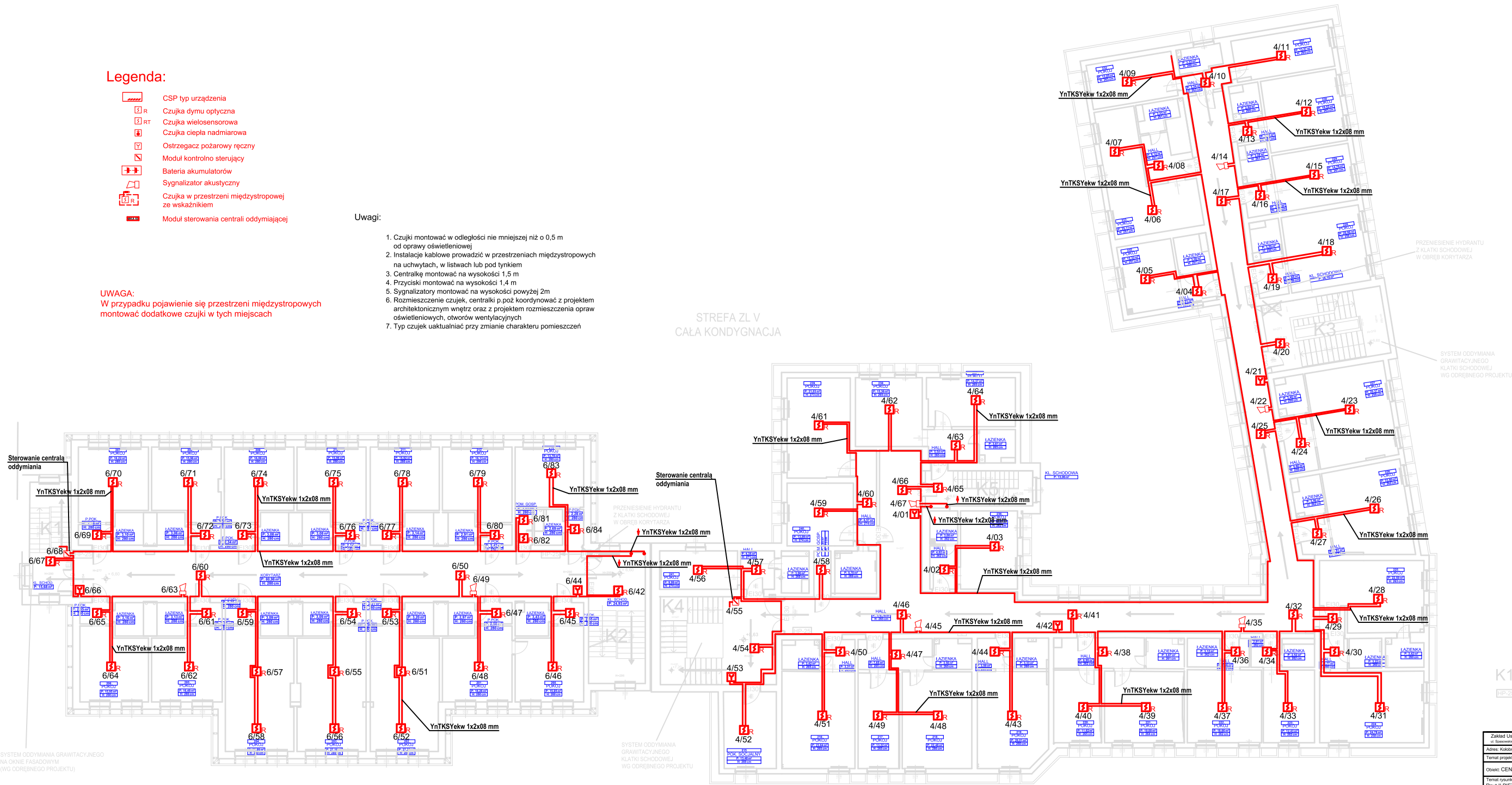
- CSP typ urządzenia
- Czujka dymu optyczna
- Czujka wielosensorowa
- Czujka ciepła nadmiarowa
- Ostrzegacz pożarowy ręczny
- Moduł kontrolno sterujący
- Bateria akumulatorów
- Sygnalizator akustyczny
- Czujka w przestrzeni międzystopowej ze wskaźnikiem
- Moduł sterowania centrali oddymiającej

Uwagi:

- Czujki montować w odległości nie mniejszej niż o 0,5 m od oprawy oświetleniowej
- Instalacje kablowe prowadzić w przestrzeniach międzystopowych na uchwytach, w listwach lub pod tynkiem
- Centralę montować na wysokości 1,5 m
- Przyciski montować na wysokości 1,4 m
- Sygnalizatory montować na wysokości powyżej 2m
- Rozmieszczenie czujek, centrali p.poż koordynować z projektem architektonicznym wnętrz oraz z projektem rozmieszczenia opraw oświetleniowych, otworów wentylacyjnych
- Typ czujek uaktualniać przy zmianie charakteru pomieszczeń

UWAGA:
W przypadku pojawienia się przestrzeni międzystopowych montować dodatkowe czujki w tych miejscach

STREFA ZL V
CAŁA KONDYGNACJA



K1 - K7 KLATKI SCHODOWE
HYDRANT WEW. HP-25 Z
WĘZEM PÓLSZTYWNYM 30 mb

| | | | |
|--|--|-----------------|----------------|
| Zakład Usług Projektowo-Instalacyjnych Dariusz Turanik ul. Spasowatego 166, 75-001 Koszalin; tel. 014 621 396, 570 098 085 e-mail: dturanik@o2.pl | | | |
| Adres: Koszalin, ul. Katedralna 12 | | | |
| Temat projektu: Instalacja SYGNALIZACJI POŻARU | | | |
| Obiekt: CENTRUM KSZTAŁCENIA PRAKTYCZNEGO | | | |
| Temat rysunku: Rzut II PIĘTRA | Data: 11/2016 | Skala: 1:100 | Nr rys.: 04 |
| Projektant: mgr inż. Dariusz Turanik | Sprawdzający: mgr inż. Jacek Fornal | | |